

10 NOVEMBRE 2021



 **11 004**
LITS ANALYSÉS

8 612
LITS PRO

2 392
LITS PÂP



82%
POIDS DES
PASSERELLES

Date de recueil du Big Data G2A : 10/11/21

TAUX D'OCCUPATION GLOBAL À DATE




Val d'Isère

50,1%

ÉVOLUTION N-2

-9,8PTS



PANEL GRAND DOMAINE

46,3%

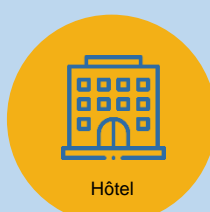
ÉVOLUTION N-2

-4,3PTS

ÉVOLUTION N-2



-1,6PTS



-1,3PTS



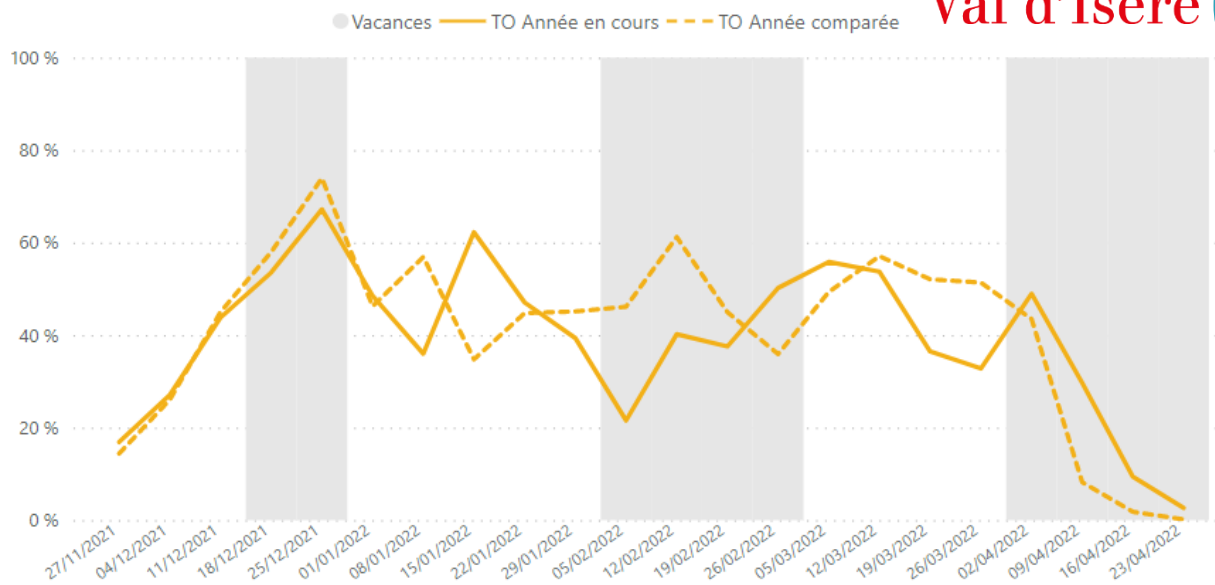
-1,5PTS

ÉVOLUTION DES RÉSERVATIONS – TAUX D'OCCUPATION (TO) SUR LA SAISON



Val d'Isère

-9,8PTS

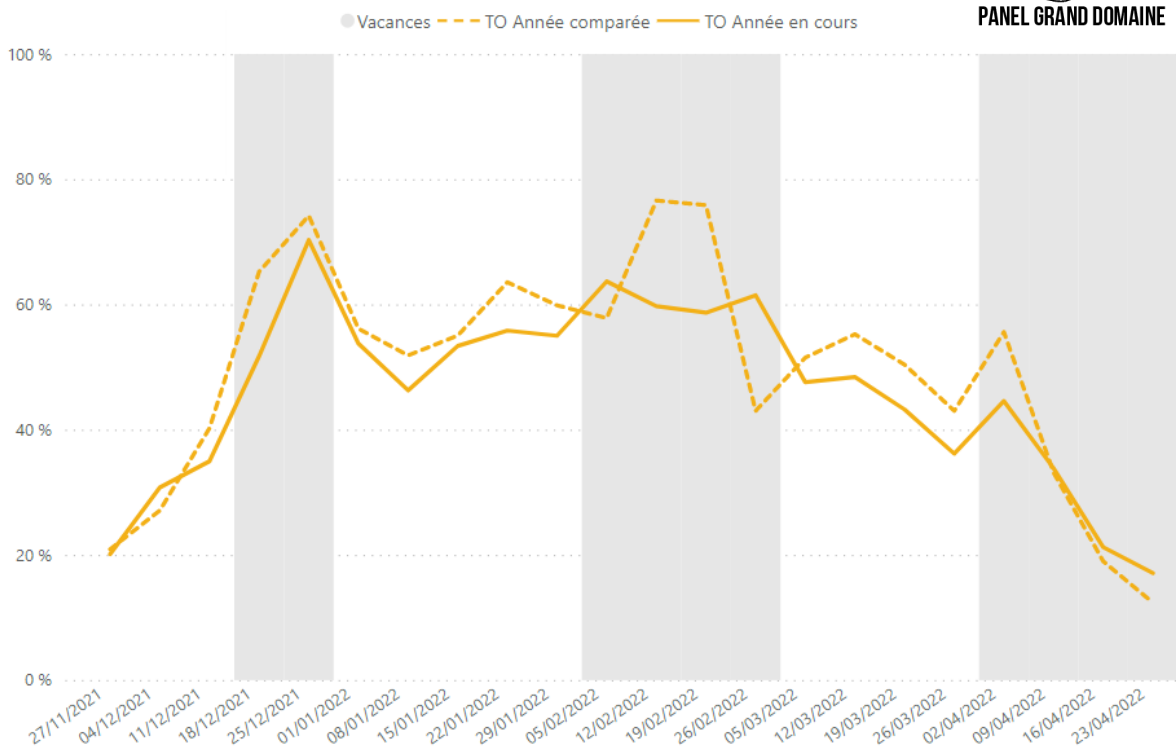


ÉVOLUTION DES RÉSERVATIONS – COMPARATIF PANEL GRAND DOMAINE



PANEL GRAND DOMAINE

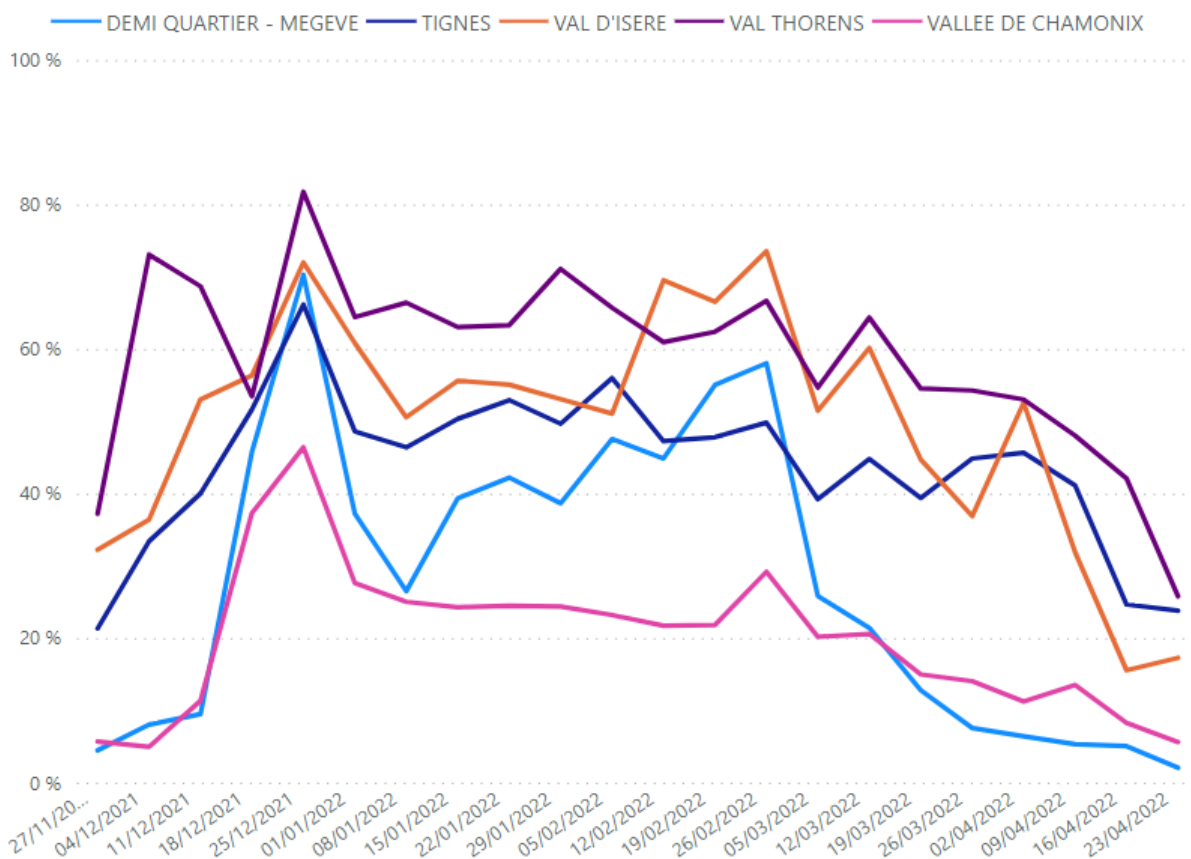
-4,3PTS



Votre contact
G2A



COMPARATIF STATION



CE QU'IL FAUT RETENIR

A date le taux d'occupation de Val d'Isère pour l'hiver est en retard de -9,8 pts par rapport à 2019. La station enregistre 50,1% d'occupation sur les lits professionnels et de particulier à particulier, taux supérieur donc au panel Grand domaine qui ne s'élève qu'à 46,3%. Mais à titre de comparaison, le panel Grand domaine est également en retard de 4,3 pts d'occupation par rapport à 2019 à la même date.

La plupart des semaines de la saison sont touchées par ce retard. Seules la dernière semaine des vacances d'hiver et les trois dernières semaines de la saison sont en avance.

Si on s'attarde sur le secteur des lits professionnels on peut noter un retard assez peu marqué : hôtels (-1,3 pt), résidences de tourisme (-1,6 pt) et agences immobilières (-1,5 pt). Le retard à l'échelle de la destination est surtout lié au secteur des tours opérateurs, très en difficulté en ce début de saison.

Les chiffres analysés ici sont en taux d'occupation et non en nuitées, le bilan exhaustif de fin de saison peut présenter des chiffres différents puisqu'il prendra en compte les évolutions de stocks ainsi que l'ensemble des établissements dont résidences secondaires qui influent énormément sur la fréquentation globale.

MÉTHODOLOGIE



Une analyse des lits pros et pàp en passerelles statistiques



Une mise à jour hebdomadaire tous les mercredis matin



Des indicateurs online de performances et des comparatifs avec les panels

Votre
contact
G2A

Jérémy PERRIERE
00 (33) 6 72 17 08 75
jeremy.perriere@g2a-consulting.fr

G2A
CONSULTING