

**PANEL STATIONS GRAND DOMAINE G2A  
RESERVATIONS REALISEES - HIVER 2018**
**LES CHIFFRES CLES SUR LES LITS STATION**

	Capacité d'accueil			Nuitées et évolutions			Performance des lits par segment					
	Nombre de lits			Nuitées Station			Remplissage moyen en % Cœur de saison*			Nuitées par lit		
	H17	H18	EVO N/N-1 (en %)	H17	H18	EVO N/N-1 (en %)	H17	H18	EVO N/N-1 (en pts)	H17	H18	EVO N/N-1 (en pts)
LA PLAGNE	54 275	55 451	2,2%	3 260 700	3 374 500	3,5%	48,4%	49,9%	1,6	60	61	1,3%
VAL THORENS	25 323	25 414	0,4%	2 194 100	2 201 100	0,3%	59,2%	58,6%	-0,5	87	87	-0,0%
TIGNES	31 985	32 163	0,6%	2 150 700	2 245 600	4,4%	48,3%	49,5%	1,1	67	70	3,8%
LES MENUIRES	29 662	30 083	1,4%	1 887 100	1 888 800	0,1%	50,7%	51,7%	1,0	64	63	-1,3%
LES ARCS	35 625	35 734	0,3%	1 829 200	1 849 500	1,1%	41,1%	42,5%	1,4	51	52	0,8%
VALLÉE DE MÉRIBEL	37 908	38 068	0,4%	1 726 500	1 796 000	4,0%	36,6%	39,0%	2,4	46	47	3,6%
VALLÉE DE COURCHEVEL	36 604	36 604	0,0%	1 658 400	1 703 000	2,7%	36,7%	38,9%	2,2	45	47	2,7%
SERRE CHEVALIER VALLÉE	51 995	52 066	0,1%	1 630 200	1 634 500	0,3%	24,6%	25,7%	1,1	31	31	0,1%
VAL D'ISERE	24 862	24 975	0,5%	1 608 200	1 572 000	-2,3%	47,9%	46,6%	-1,3	65	63	-2,7%
LES DEUX ALPES	29 251	29 265	0,0%	1 507 600	1 491 500	-1,1%	39,7%	40,7%	1,0	52	51	-1,1%
ALPE D'HUEZ	32 897	32 897	0,0%	1 343 000	1 366 900	1,8%	32,6%	33,9%	1,3	41	42	1,8%
AVORIAZ	18 615	18 615	0,0%	1 023 600	1 062 400	3,8%	43,7%	47,4%	3,7	55	57	3,8%
FLAINE	12 300	12 300	0,0%	661 700	665 500	0,6%	43,8%	45,6%	1,9	54	54	0,6%
LA ROSIERE	11 472	11 814	3,0%	624 900	620 600	-0,7%	44,0%	44,5%	0,5	54	53	-3,6%
MONTGENÈVRE	12 670	12 670	0,0%	571 900	572 700	0,1%	35,4%	35,9%	0,5	45	45	0,1%
PEISEY-VALLANDRY	11 635	11 635	0,0%	567 200	575 300	1,4%	38,5%	40,1%	1,5	49	49	1,4%
VAUJANY	2 870	2 870	0,0%	181 315	177 000	-2,4%	50,6%	50,3%	-0,3	63	62	-2,4%
OZ EN OISANS	4 167	4 521	8,5%	171 340	196 700	14,8%	33,5%	36,6%	3,1	41	44	5,8%
AURIS EN OISANS	5 582	5 582	0,0%	164 400	164 880	0,3%	23,8%	25,2%	1,4	29	30	0,3%
VILLARD RECULAS	1 230	1 230	0,0%	35 820	35 600	-0,6%	23,4%	24,2%	0,8	29	29	-0,6%
<b>Total Panel Lits Station G2A Grand Domaine avec évolution H17</b>	<b>470 928</b>	<b>473 957</b>	<b>0,6%</b>	<b>24 797 875</b>	<b>25 194 080</b>	<b>1,6%</b>	<b>41,4%</b>	<b>42,2%</b>	<b>0,8</b>	<b>53</b>	<b>53</b>	<b>0,9%</b>
LES GETS		17 040			835 600			41,7%			49	
<b>Total Panel Lits Station G2A Grand Domaine sans évolution H17</b>		<b>490 997</b>			<b>26 029 680</b>			<b>42,2%</b>			<b>53</b>	

\*Cœur de saison : les sommes et moyennes sont calculées pour l'hiver 2017 de la semaine 51 (début des vacances scolaires) à la semaine 15. Pour l'hiver 2018 en raison du décalage des vacances d'hiver les calculs se font de la semaine 52 à la semaine 15.



**RECAP**

	H17	H18
Nb Lits	470 928	473 957
Nuitées par lits	53	53

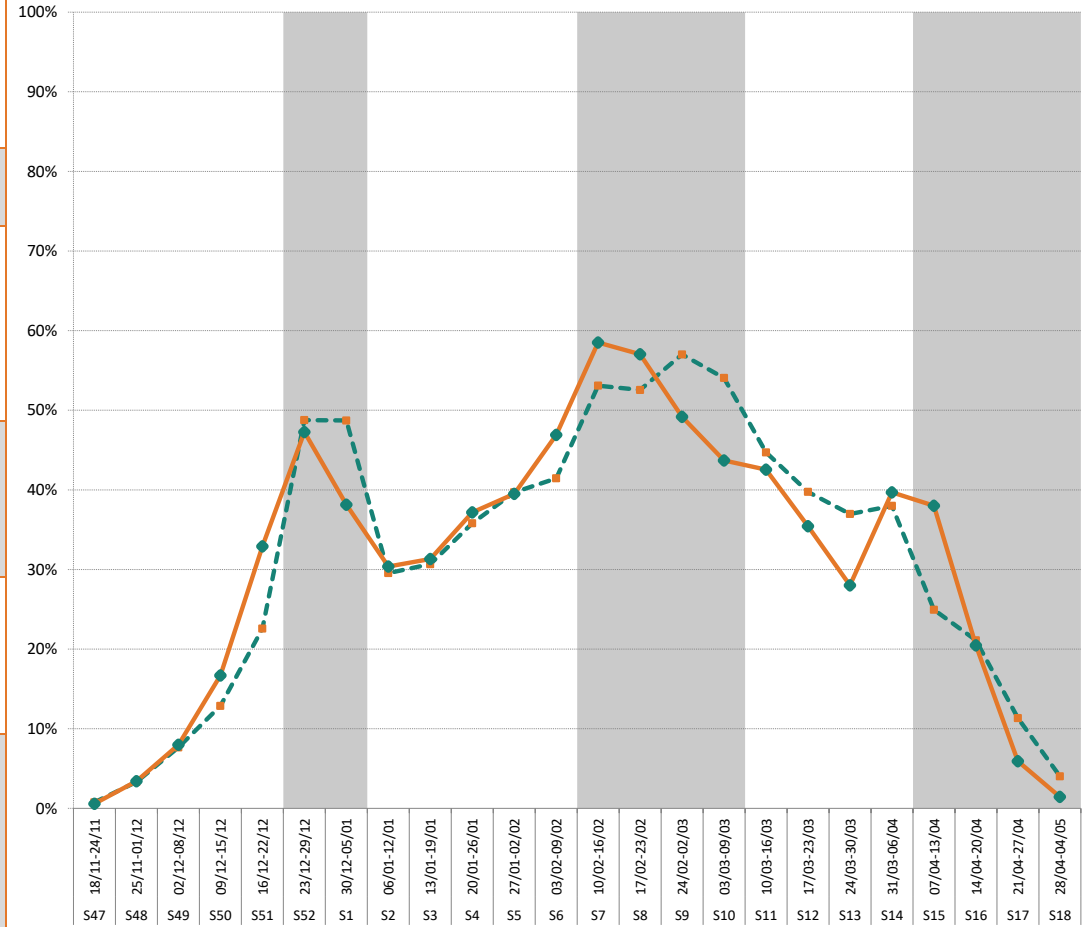


**TAUX DE REMPLISSAGE**

**NUITEES**

N° sem.	date	H17	H18	H17	H18	Evo en %	EVO PERIODES COMMERCIALES (en %)
S47	18/11-24/11	1%	1%	19 200	25 300	31,8%	66,2% AVANT SAISON
S48	25/11-01/12	3%	3%	112 600	109 700	-2,6%	
S49	02/12-08/12	8%	8%	263 180	254 000	-3,5%	
S50	09/12-15/12	17%	13%	550 440	427 000	-22,4%	-17,1% NOEL / AN
S51	16/12-22/12	33%	23%	1 084 760	748 900	-31,0%	
S52	23/12-29/12	47%	49%	1 558 280	1 617 900	3,8%	28,9% INTERVACANCES DE JANVIER
S1	30/12-05/01	38%	49%	1 256 970	1 616 300	28,6%	
S2	06/01-12/01	30%	30%	1 001 240	980 300	-2,1%	
S3	13/01-19/01	31%	31%	1 032 600	1 017 700	-1,4%	
S4	20/01-26/01	37%	36%	1 225 400	1 188 000	-3,1%	
S5	27/01-02/02	40%	40%	1 302 400	1 316 900	1,1%	3,1% VACANCES D'HIVER
S6	03/02-09/02	47%	41%	1 546 200	1 375 200	-11,1%	
S7	10/02-16/02	59%	53%	1 928 640	1 761 400	-8,7%	
S8	17/02-23/02	57%	53%	1 880 060	1 743 500	-7,3%	7,2% INTERVACANCES DE MARS
S9	24/02-02/03	49%	57%	1 621 300	1 891 500	16,7%	
S10	03/03-09/03	44%	54%	1 440 340	1 793 300	24,5%	
S11	10/03-16/03	43%	45%	1 402 690	1 483 200	5,7%	
S12	17/03-23/03	35%	40%	1 168 300	1 318 900	12,9%	-40,6% VACANCES DE PRINTEMPS
S13	24/03-30/03	28%	37%	923 600	1 226 700	32,8%	
S14	31/03-06/04	40%	38%	1 308 500	1 260 400	-3,7%	
S15	07/04-13/04	38%	25%	1 253 175	827 500	-34,0%	-40,6% VACANCES DE PRINTEMPS
S16	14/04-20/04	20%	21%	674 600	700 380	3,8%	
S17	21/04-27/04	6%	11%	195 500	376 300	92,5%	
S18	28/04-04/05	1%	4%	47 900	133 800	179,3%	

**TAUX DE REMPLISSAGE**



TOTAL	31,3%	31,6%	24 797 875	25 194 080	1,6%	EVOLUTION
S52 à S15	41,4%	42,2%	21 849 695	22 418 700	2,6%	

—■— H18      —●— H17

**RECAP**

**H18**

490 997

53

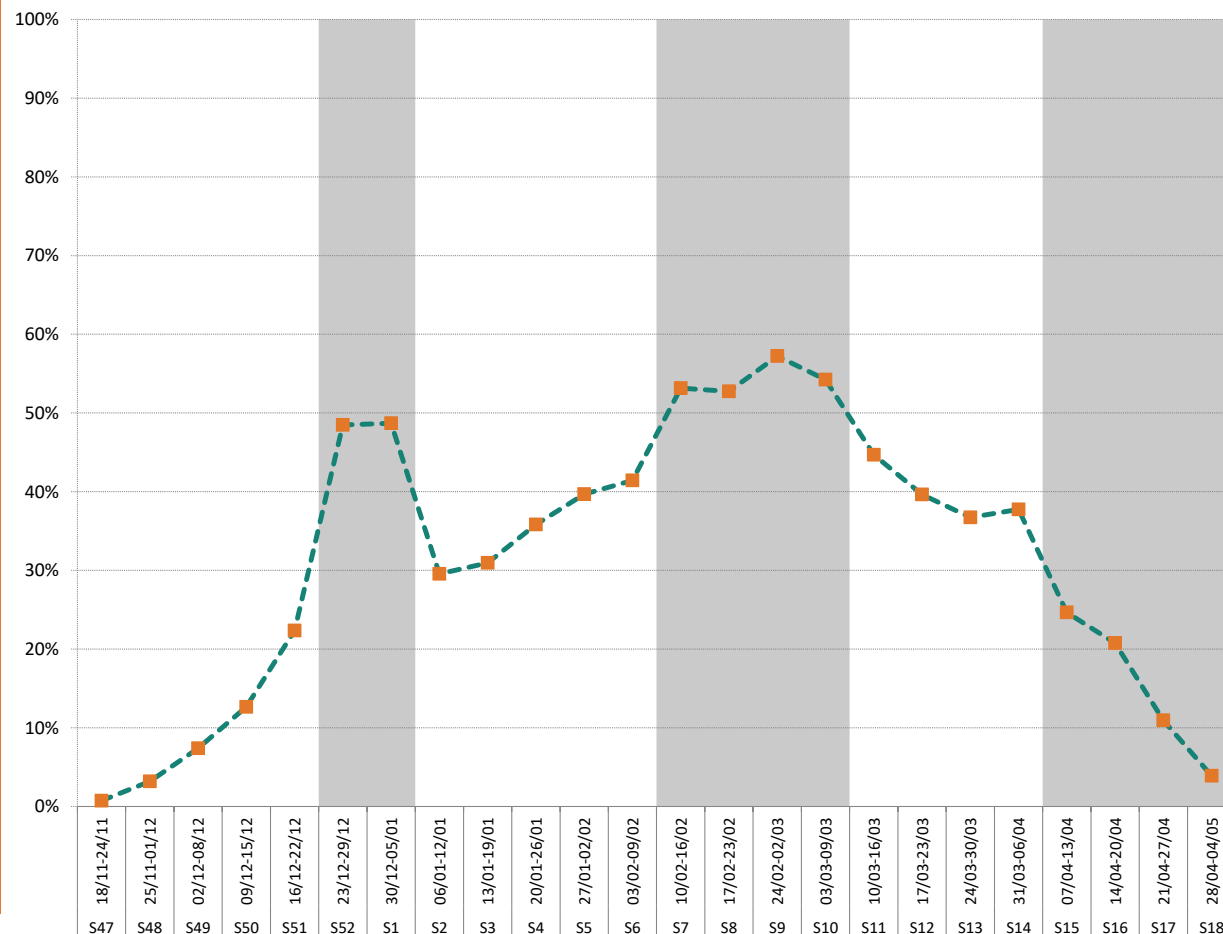


**TAUX DE REMPLISSAGE**

**NUITEES**

N° sem.	date	H18	H18	PERIODES COMMERCIALES
S47	18/11-24/11	1%	25 300	AVANT SAISON
S48	25/11-01/12	3%	109 700	
S49	02/12-08/12	7%	254 000	
S50	09/12-15/12	13%	434 800	
S51	16/12-22/12	22%	768 300	
S52	23/12-29/12	48%	1 666 400	NOEL / AN
S1	30/12-05/01	49%	1 673 600	
S2	06/01-12/01	30%	1 015 300	INTERVACANCES DE JANVIER
S3	13/01-19/01	31%	1 064 000	
S4	20/01-26/01	36%	1 231 300	
S5	27/01-02/02	40%	1 363 600	
S6	03/02-09/02	41%	1 423 700	
S7	10/02-16/02	53%	1 826 900	VACANCES D'HIVER
S8	17/02-23/02	53%	1 813 200	
S9	24/02-02/03	57%	1 966 800	
S10	03/03-09/03	54%	1 864 300	
S11	10/03-16/03	45%	1 535 600	INTERVACANCES DE MARS
S12	17/03-23/03	40%	1 362 500	
S13	24/03-30/03	37%	1 262 200	
S14	31/03-06/04	38%	1 297 300	
S15	07/04-13/04	25%	847 700	VACANCES DE PRINTEMPS
S16	14/04-20/04	21%	713 080	
S17	21/04-27/04	11%	376 300	
S18	28/04-04/05	4%	133 800	

**TAUX DE REMPLISSAGE**



—■ H18

<b>TOTAL</b>	<b>31,6%</b>	<b>26 029 680</b>
H18 : S52 à S15	42,2%	23 214 400

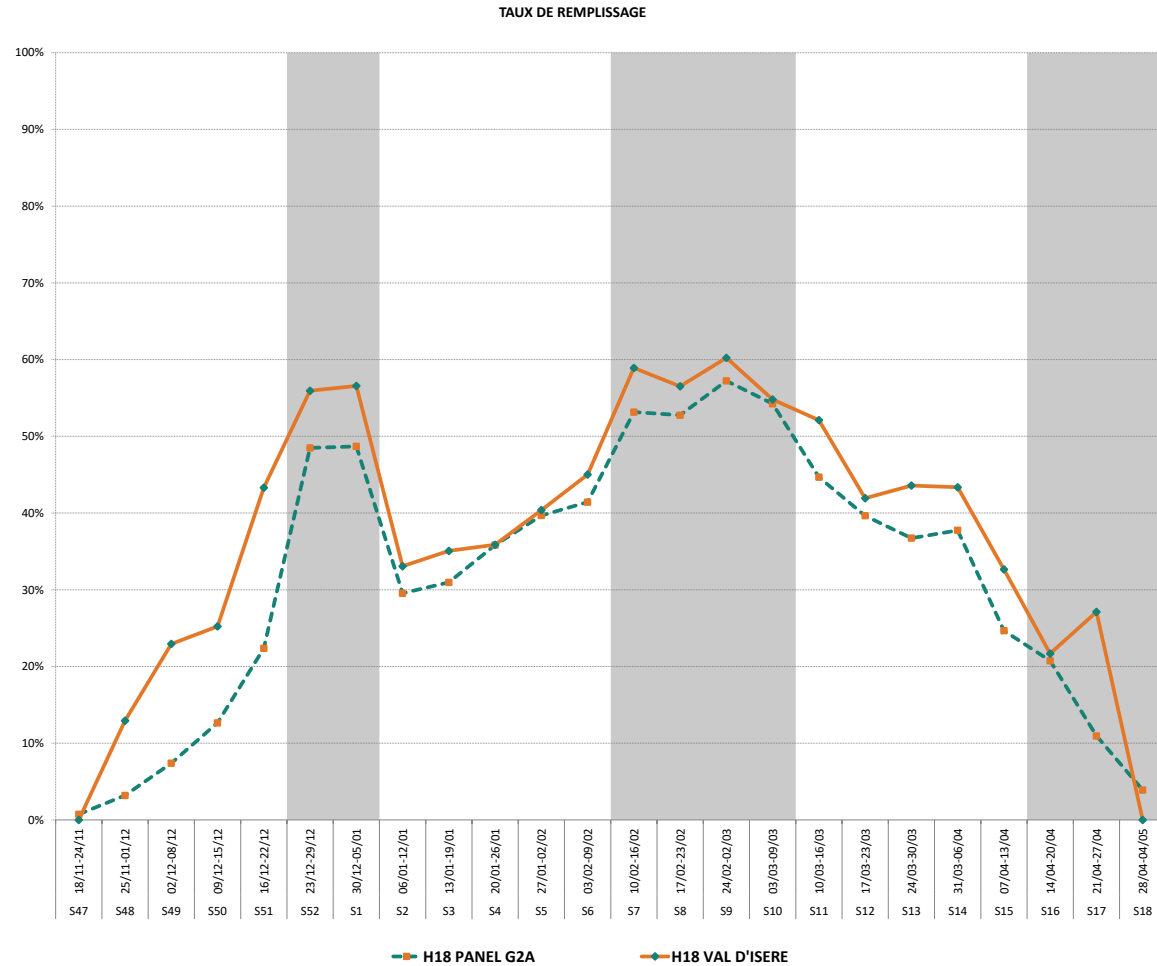
**LITS STATION** = LITS PROFESSIONNELS + TIEDES PARTICULIERS (C2C) + LITS FROIDS (Résidences Secondaires)  
**LITS CHAUDS** = Résidences de tourisme + Hôtels + Clubs + Villages Vacances & TO + Agences immobilières + Campings  
**LITS TIEDES PARTICULIERS** = Gîtes + Loueurs particuliers + C2C

**PANEL G2A** = LA PLAGNE, VAL THORENS, TIGNES, LES MENUIRES, LES ARCS, VALLÉE DE MÉRIBEL, VALLÉE DE COURCHEVEL, SERRE CHEVALIER VALLÉE, VAL D'ISERE, LES DEUX ALPES, ALPE D'HUEZ, AVORIAZ, FLAINE, LA ROSIERE, MONTGENÈVRE, PEISEY-VALLANDRY, VAUJANY, OZ EN OISANS, AURIS EN OISANS, VILLARD RECULAS, LES GETS

H18 PANEL G2A	H18 VAL D'ISERE	Poids de la station dans le PANEL
490 997	24 975	5,1%



TAUX DE REMPLISSAGE				
N° sem.	date	H18 PANEL G2A	H18 VAL D'ISERE	Ecart en pts
S47	18/11-24/11	1%		
S48	25/11-01/12	3%	13%	9,7
S49	02/12-08/12	7%	23%	15,5
S50	09/12-15/12	13%	25%	12,6
S51	16/12-22/12	22%	43%	20,9
S52	23/12-29/12	48%	56%	7,5
S1	30/12-05/01	49%	57%	7,9
S2	06/01-12/01	30%	33%	3,5
S3	13/01-19/01	31%	35%	4,1
S4	20/01-26/01	36%	36%	0,0
S5	27/01-02/02	40%	40%	0,7
S6	03/02-09/02	41%	45%	3,6
S7	10/02-16/02	53%	59%	5,8
S8	17/02-23/02	53%	57%	3,8
S9	24/02-02/03	57%	60%	3,0
S10	03/03-09/03	54%	55%	0,6
S11	10/03-16/03	45%	52%	7,4
S12	17/03-23/03	40%	42%	2,3
S13	24/03-30/03	37%	44%	6,9
S14	31/03-06/04	38%	43%	5,6
S15	07/04-13/04	25%	33%	8,0
S16	14/04-20/04	21%	22%	0,9
S17	21/04-27/04	11%	27%	16,2
S18	28/04-04/05	4%		
<b>TOTAL</b>		31,6%	40,9%	9,3
S52 à S15		42,2%	46,6%	4,4



**LITS STATION** = LITS PROFESSIONNELS + TIEDES PARTICULIERS (C2C) + LITS FROIDS (Résidences Secondaires)  
**LITS CHAUDS** = Résidences de tourisme + Hôtels + Clubs & Villages Vacances & TO + Agences immobilières + Campings  
**LITS TIEDES PARTICULIERS** = Gîtes + Loueurs particuliers + C2C

**PANEL G2A = LA PLAGNE, VAL THORENS, TIGNES, LES MENUIRES, LES ARCS, VALLÉE DE MÉRIBEL, VALLÉE DE COURCHEVEL, SERRE CHEVALIER VALLÉE, VAL D'ISERE, LES DEUX ALPES, ALPE D'HUEZ, AVORIAZ, FLAINE, LA ROSIERE, MONTGENÈVRE, PEISEY-VALLANDRY, VAUJANY, OZ EN OISANS, AURIS EN OISANS, VILLARD RECLAS, LES GETS**

TIGNES	VAL D'ISERE	VAL THORENS
32 163	24 975	25 414



TAUX DE REMPLISSAGE				
N° sem.	date	TIGNES	VAL D'ISERE	VAL THORENS
S47	18/11-24/11			14%
S48	25/11-01/12	11%	13%	22%
S49	02/12-08/12	35%	23%	35%
S50	09/12-15/12	33%	25%	36%
S51	16/12-22/12	35%	43%	46%
S52	23/12-29/12	56%	56%	64%
S1	30/12-05/01	52%	57%	62%
S2	06/01-12/01	33%	33%	49%
S3	13/01-19/01	35%	35%	46%
S4	20/01-26/01	42%	36%	53%
S5	27/01-02/02	47%	40%	55%
S6	03/02-09/02	47%	45%	57%
S7	10/02-16/02	60%	59%	68%
S8	17/02-23/02	57%	57%	65%
S9	24/02-02/03	67%	60%	69%
S10	03/03-09/03	60%	55%	67%
S11	10/03-16/03	50%	52%	59%
S12	17/03-23/03	51%	42%	58%
S13	24/03-30/03	50%	44%	57%
S14	31/03-06/04	48%	43%	58%
S15	07/04-13/04	36%	33%	51%
S16	14/04-20/04	38%	22%	51%
S17	21/04-27/04	35%	27%	43%
S18	28/04-04/05	19%		52%
<b>TOTAL</b>		43,4%	<b>40,9%</b>	51,6%
S52 à S15		49,5%	46,6%	58,6%

