

**PANEL STATIONS G2A
RAPPORT DU 1ER AVRIL - HIVER 2018**
LES CHIFFRES CLES SUR LES LITS CHAUDS & TIEDES
Capacité d'accueil

Nombre de lits		
HIVER 17	HIVER 18	EVO N/N-1 (en %)

LA PLAGNE	40 552	41 953	3,5%
LES DEUX ALPES	18 029	18 088	0,3%
LES MENUIRES	23 937	24 163	0,9%
TIGNES	20 836	21 198	1,7%
VAL D'ISERE	14 609	14 236	-2,6%
VAL THORENS	21 627	21 804	0,8%

Nuitées et évolutions

Nuitées Station		
HIVER 17	HIVER 18	EVO N/N-1 (en %)

	2 827 829	2 944 402	4,1%
	1 205 091	1 201 885	-0,3%
	1 728 282	1 740 938	0,7%
	1 701 584	1 782 772	4,8%
	1 300 933	1 284 720	-1,2%
	2 051 006	2 068 978	0,9%

Performance des lits par segment

Remplissage moyen en % Cœur de saison*			Nuitées par lit		
HIVER 17	HIVER 18	EVO N/N-1 (en %)	HIVER 17	HIVER 18	EVO N/N-1 (en %)

	56,4%	58,5%	3,8%	70	70	0,6%
	52,0%	53,2%	2,4%	67	66	-0,6%
	58,1%	60,0%	3,2%	72	72	-0,2%
	60,4%	61,4%	1,8%	82	84	3,0%
	66,5%	68,1%	2,4%	89	90	1,3%
	65,9%	65,2%	-0,9%	95	95	0,1%

TOTAL PANEL G2A	Total	139 590	141 442	1,3%	10 814 724	11 023 694	1,9%	59,2%	60,5%	2,2%	77	78	0,6%
------------------------	--------------	---------	----------------	------	------------	-------------------	-------------	-------	--------------	------	----	-----------	------

*Cœur de saison : les sommes et moyennes sont calculées pour l'hiver 2017 de la semaine 51 (début des vacances scolaires) à la semaine 15. Pour l'hiver 2018 en raison du décalage des vacances d'hiver les calculs se font de la semaine 52 à la semaine 15.

PANEL G2A = LA PLAGNE, LES DEUX ALPES, LES MENUIRES, TIGNES, VAL D'ISERE, VAL THORENS



TAUX DE REMPLISSAGE

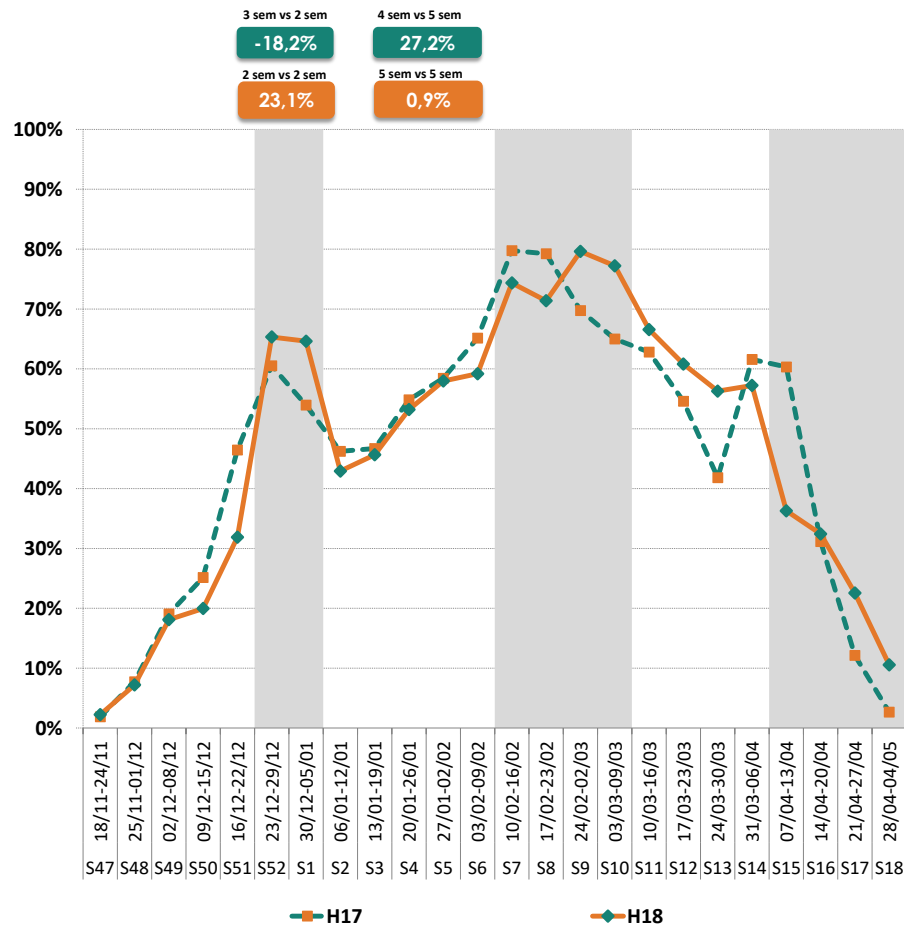
NUITEES

N° sem.	date	TAUX DE REMPLISSAGE		NUITEES		Evo en %	EVO PERIODES COMMERCIALES** (en %)
		H17	H18	H17	H18		
S47	18/11-24/11	2%	2%	18 361	22 126	20,5%	
S48	25/11-01/12	8%	7%	75 507	71 210	-5,7%	
S49	02/12-08/12	19%	18%	186 263	179 180	-3,8%	49,4%
S50	09/12-15/12	25%	20%	245 732	197 621	-19,6%	
S51	16/12-22/12	46%	32%	453 885	315 476	-30,5%	
S52	23/12-29/12	61%	65%	591 393	646 738	9,4%	-18,2%
S1	30/12-05/01	54%	65%	527 164	639 781	21,4%	
S2	06/01-12/01	46%	43%	451 638	425 028	-5,9%	
S3	13/01-19/01	47%	46%	456 132	451 898	-0,9%	27,2%
S4	20/01-26/01	55%	53%	535 827	526 610	-1,7%	
S5	27/01-02/02	58%	58%	571 012	573 958	0,5%	
S6	03/02-09/02	65%	59%	636 413	585 970	-7,9%	
S7	10/02-16/02	80%	74%	779 334	736 060	-5,6%	4,3%
S8	17/02-23/02	79%	71%	774 182	706 666	-8,7%	
S9	24/02-02/03	70%	80%	681 411	788 247	15,7%	
S10	03/03-09/03	65%	77%	635 038	764 459	20,4%	
S11	10/03-16/03	63%	67%	613 738	659 012	7,4%	
S12	17/03-23/03	55%	61%	533 391	602 007	12,9%	8,9%
S13	24/03-30/03	42%	56%	408 583	557 180	36,4%	
S14	31/03-06/04	62%	57%	601 612	566 597	-5,8%	
S15	07/04-13/04	60%	36%	589 316	359 168	-39,1%	
S16	14/04-20/04	31%	32%	304 413	320 998	5,4%	
S17	21/04-27/04	12%	23%	118 432	223 259	88,5%	
S18	28/04-04/05	3%	11%	25 946	104 445	302,5%	
TOTAL		46,1%	46,4%	10 814 724	11 023 694	1,9%	EVOLUTION
Cœur de saison*		59,2%	60,5%	9 840 069	9 589 379	-2,5%	

RECAP

	H17	H18
Nb Lits	139 590	141 442
Nuitées par lits	77	78

TAUX DE REMPLISSAGE



*Cœur de saison : les sommes et moyennes sont calculées pour l'hiver 2017 de la semaine 51 (début des vacances scolaires) à la semaine 15. Pour l'hiver 2018 en raison du décalage des vacances d'hiver les calculs se font de la semaine 52 à la semaine 15.

**Evo commerciales : les variations par périodes sont calculées en fonction des différences de calendriers entre l'hiver 2017 et l'hiver 2018, matérialisées ici par les zones grises et blanches (exemple Noël/nouvel an compte trois semaines l'année dernière contre deux cette année)

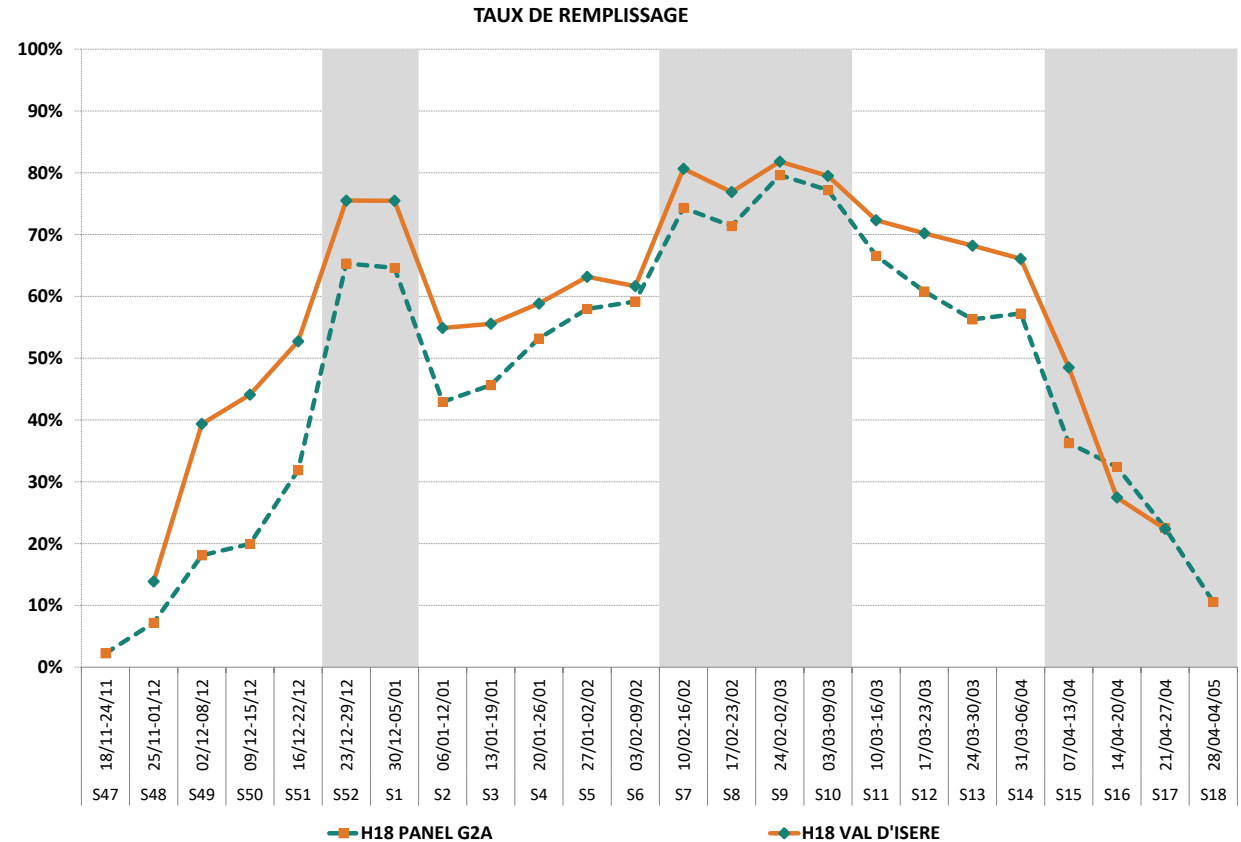
LITS STATION = LITS PROFESSIONNELS + TIEDES PARTICULIERS (C2C)
LITS CHAUDS = Résidences de tourisme + Hôtels + Clubs & Villages Vacances + TO + Agences immobilières + Campings
LITS TIEDES PARTICULIERS = Gîtes + Loueurs particuliers + C2C

H18 PANEL G2A	H18 VAL D'ISERE	Poids de la station dans le PANEL
141 442	14 236	10%

PANEL G2A = LA PLAGNE, LES DEUX ALPES, LES MENUIRES, TIGNES, VAL D'ISERE, VAL THORENS

Nb LITS Chauds + Tièdes 141 442 14 236 10%

N° sem.	date	TAUX DE REMPLISSAGE		
		H18 PANEL G2A	H18 VAL D'ISERE	Ecart en pts
S47	18/11-24/11	2%		
S48	25/11-01/12	7%	14%	6,7
S49	02/12-08/12	18%	39%	21,3
S50	09/12-15/12	20%	44%	24,1
S51	16/12-22/12	32%	53%	20,9
S52	23/12-29/12	65%	76%	10,2
S1	30/12-05/01	65%	75%	10,9
S2	06/01-12/01	43%	55%	12,0
S3	13/01-19/01	46%	56%	9,9
S4	20/01-26/01	53%	59%	5,7
S5	27/01-02/02	58%	63%	5,2
S6	03/02-09/02	59%	62%	2,5
S7	10/02-16/02	74%	81%	6,3
S8	17/02-23/02	71%	77%	5,5
S9	24/02-02/03	80%	82%	2,2
S10	03/03-09/03	77%	79%	2,3
S11	10/03-16/03	67%	72%	5,8
S12	17/03-23/03	61%	70%	9,4
S13	24/03-30/03	56%	68%	11,9
S14	31/03-06/04	57%	66%	8,9
S15	07/04-13/04	36%	49%	12,2
S16	14/04-20/04	32%	27%	-5,0
S17	21/04-27/04	23%	22%	-0,2
S18	28/04-04/05	11%		
TOTAL		46,4%	58,6%	12,2
S52 à S15		60,5%	68,1%	7,5



LITS CHAUDS + TIEDES = LITS PROFESSIONNELS + TIEDES PARTICULIERS (C2C)

LITS CHAUDS = Résidences de tourisme + Hôtels + Clubs & Villages Vacances & TO + Agences immobilières + Campings

LITS TIEDES PARTICULIERS = Gîtes + Loueurs particuliers + C2C

TAUX DE REMPLISSAGE				
N° sem.	date	H18 VAL D'ISERE	H18 TIGNES	H18 VAL THORENS
S47	18/11-24/11			14%
S48	25/11-01/12	14%	14%	24%
S49	02/12-08/12	39%	41%	38%
S50	09/12-15/12	44%	33%	40%
S51	16/12-22/12	53%	37%	51%
S52	23/12-29/12	76%	67%	68%
S1	30/12-05/01	75%	67%	69%
S2	06/01-12/01	55%	41%	55%
S3	13/01-19/01	56%	45%	53%
S4	20/01-26/01	59%	52%	60%
S5	27/01-02/02	63%	60%	63%
S6	03/02-09/02	62%	57%	64%
S7	10/02-16/02	81%	76%	75%
S8	17/02-23/02	77%	68%	71%
S9	24/02-02/03	82%	79%	76%
S10	03/03-09/03	79%	77%	75%
S11	10/03-16/03	72%	67%	67%
S12	17/03-23/03	70%	63%	66%
S13	24/03-30/03	68%	61%	65%
S14	31/03-06/04	66%	63%	65%
S15	07/04-13/04	49%	41%	52%
S16	14/04-20/04	27%	42%	51%
S17	21/04-27/04	22%	34%	43%
S18	28/04-04/05		18%	51%
TOTAL		58,6%	52,2%	56,5%
S52 à S15		68,1%	61,4%	65,2%

