

**PANEL STATIONS G2A
RAPPORT DU 1ER DECEMBRE 2017 - HIVER 2018**
LES CHIFFRES CLES SUR LES LITS CHAUDS & TIEDES
Capacité d'accueil

Nombre de lits

	HIVER 17	HIVER 18	EVO N/N-1 (en %)
--	----------	----------	------------------

Nuitées et évolutions

Nuitées Station

	HIVER 17	HIVER 18	EVO N/N-1 (en %)
--	----------	----------	------------------

Performance des lits par segment

 Remplissage moyen en %
Cœur de saison*

	HIVER 17	HIVER 18	EVO N/N-1 (en %)
--	----------	----------	------------------

Nuitées par lit

	HIVER 17	HIVER 18	EVO N/N-1 (en %)
--	----------	----------	------------------

	HIVER 17	HIVER 18	EVO N/N-1 (en %)
AVORIAZ	12 489	12 670	1,4%
FLAINE	7 975	8 001	0,3%
LA PLAGNE	40 552	41 953	3,5%
LES ARCS	23 298	23 506	0,9%
LES DEUX ALPES	18 029	18 088	0,3%
LES MENUIRES	23 937	24 163	0,9%
MONTGENEVRE	7 757	7 795	0,5%
PEISEY-VALLANDRY	7 749	7 562	-2,4%
SERRE CHEVALIER	21 663	21 703	0,2%
TIGNES	20 836	21 198	1,7%
VAL D'ISERE	14 609	14 236	-2,6%
VALLEE DE MERIBEL	17 878	18 376	2,8%
VAL THORENS	21 627	21 804	0,8%

	HIVER 17	HIVER 18	EVO N/N-1 (en %)
	637 094	656 139	3,0%
	404 043	398 174	-1,5%
	2 020 458	2 110 415	4,5%
	1 108 517	1 157 008	4,4%
	846 891	859 467	1,5%
	1 252 312	1 269 538	1,4%
	316 257	337 050	6,6%
	371 083	332 777	-10,3%
	858 192	865 823	0,9%
	1 173 364	1 246 531	6,2%
	989 273	1 015 991	2,7%
	1 017 180	1 012 535	-0,5%
	1 440 977	1 562 457	8,4%

	HIVER 17	HIVER 18	EVO N/N-1 (en %)	HIVER 17	HIVER 18	EVO N/N-1 (en %)
	41,0%	44,3%	8,1%	51	52	1,5%
	41,3%	42,4%	2,6%	51	50	-1,8%
	40,5%	42,6%	5,4%	50	50	1,0%
	38,3%	41,0%	7,2%	48	49	3,5%
	36,3%	37,1%	2,4%	47	48	1,2%
	42,4%	44,4%	4,7%	52	53	0,4%
	32,1%	35,4%	10,4%	41	43	6,1%
	38,5%	37,2%	-3,4%	48	44	-8,1%
	31,4%	32,9%	4,6%	40	40	0,7%
	41,5%	43,3%	4,4%	56	59	4,4%
	50,4%	53,5%	6,2%	68	71	5,4%
	45,7%	45,5%	-0,5%	57	55	-3,2%
	45,9%	49,6%	8,1%	67	72	7,6%

TOTAL PANEL G2A	Total	238 399	241 055	1,1%	12 435 640	12 823 906	3,1%	40,6%	42,6%	4,9%	52	53	2,0%
	VALLEE DE COURCHEVEL		20 247			963 725			39,9%			48	
TOTAL PANEL G2A	Total		20 247			963 725			39,9%			48	

TOTAL PANEL G2A	Total		261 301			13 787 631			42,4%			53	
------------------------	--------------	--	---------	--	--	------------	--	--	-------	--	--	----	--

*Cœur de saison : les sommes et moyennes sont calculées pour l'hiver 2017 de la semaine 51 (début des vacances scolaires) à la semaine 15. Pour l'hiver 2018 en raison du décalage des vacances d'hiver les calculs se font de la semaine 52 à la semaine 15.

PANEL G2A = AVORIAZ, FLAINE, LA FLAGNE, LES ARCS, LES DEUX ALPES, LES MENUIRES, MONTGENEVRE, PEISEY-VALLANDRY, SERRE CHEVALIER, TIGNES, VAL D'ISERE, VALLEE DE MERIBEL, VAL THORENS

LA VALLEE DE COURCHEVEL N'A PAS ÉTÉ PRISE EN COMPTE DANS L'EVOLUTION CAR CETTE STATION NE DISPOSE PAS DE DONNEES SUR L'HIVER DERNIER

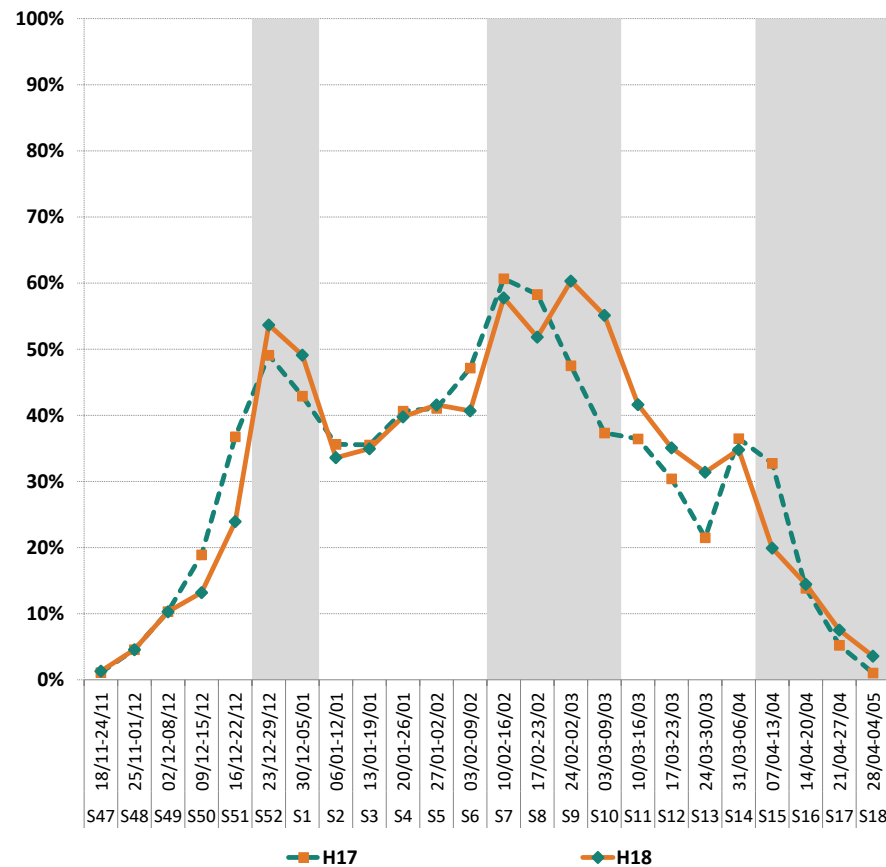
RECAP

	H17	H18
Nb Lits	238 399	241 055
Nuitées par lits	52	53



N° sem.	date	TAUX DE REMPLISSAGE		NUITEES		Evo en %	EVO PERIODES COMMERCIALES** (en %)
		H17	H18	H17	H18		
S47	18/11-24/11	1%	1%	18 361	22 136	20,6%	54,4%
S48	25/11-01/12	5%	5%	76 363	76 989	0,8%	
S49	02/12-08/12	10%	10%	172 308	173 687	0,8%	
S50	09/12-15/12	19%	13%	315 365	222 567	-29,4%	
S51	16/12-22/12	37%	24%	613 703	403 699	-34,2%	
S52	23/12-29/12	49%	54%	819 371	905 555	10,5%	-19,3%
S1	30/12-05/01	43%	49%	716 058	828 682	15,7%	
S2	06/01-12/01	36%	34%	594 419	566 869	-4,6%	
S3	13/01-19/01	36%	35%	592 781	589 766	-0,5%	26,1%
S4	20/01-26/01	41%	40%	678 378	671 109	-1,1%	
S5	27/01-02/02	41%	42%	685 379	701 556	2,4%	6,5%
S6	03/02-09/02	47%	41%	786 906	686 389	-12,8%	
S7	10/02-16/02	61%	58%	1 012 256	974 620	-3,7%	
S8	17/02-23/02	58%	52%	972 639	874 462	-10,1%	
S9	24/02-02/03	48%	60%	792 954	1 017 689	28,3%	
S10	03/03-09/03	37%	55%	623 120	930 028	49,3%	14,9%
S11	10/03-16/03	36%	42%	608 289	702 332	15,5%	
S12	17/03-23/03	30%	35%	507 589	591 940	16,6%	-48,0%
S13	24/03-30/03	21%	31%	358 658	529 796	47,7%	
S14	31/03-06/04	36%	35%	608 901	587 169	-3,6%	
S15	07/04-13/04	33%	20%	546 209	336 016	-38,5%	3,1% EVOLUTION
S16	14/04-20/04	14%	14%	231 262	243 720	5,4%	
S17	21/04-27/04	5%	8%	87 102	126 902	45,7%	
S18	28/04-04/05	1%	4%	17 267	60 228	248,8%	
TOTAL		31,0%	31,7%	12 435 640	12 823 906		
Cœur de saison*		40,6%	42,6%	11 517 612	11 493 978	-0,2%	

TAUX DE REMPLISSAGE



*Cœur de saison : les sommes et moyennes sont calculées pour l'hiver 2017 de la semaine 51 (début des vacances scolaires) à la semaine 15. Pour l'hiver 2018 en raison du décalage des vacances d'hiver les calculs se font de la semaine 52 à la semaine 15.

**Evo commerciales : les variations par périodes sont calculées en fonction des différences de calendriers entre l'hiver 2017 et l'hiver 2018, matérialisées ici par les zones grises et blanches (exemple Noël/nouvel an compte trois semaines l'année dernière contre deux cette année)

LITS STATION = LITS PROFESSIONNELS + TIEDES PARTICULIERS (C2C)

LITS CHAUDS = Résidences de tourisme + Hôtels + Clubs & Villages Vacances & TO + Agences immobilières + Campings

LITS TIEDES PARTICULIERS = Gîtes + Loueurs particuliers + C2C

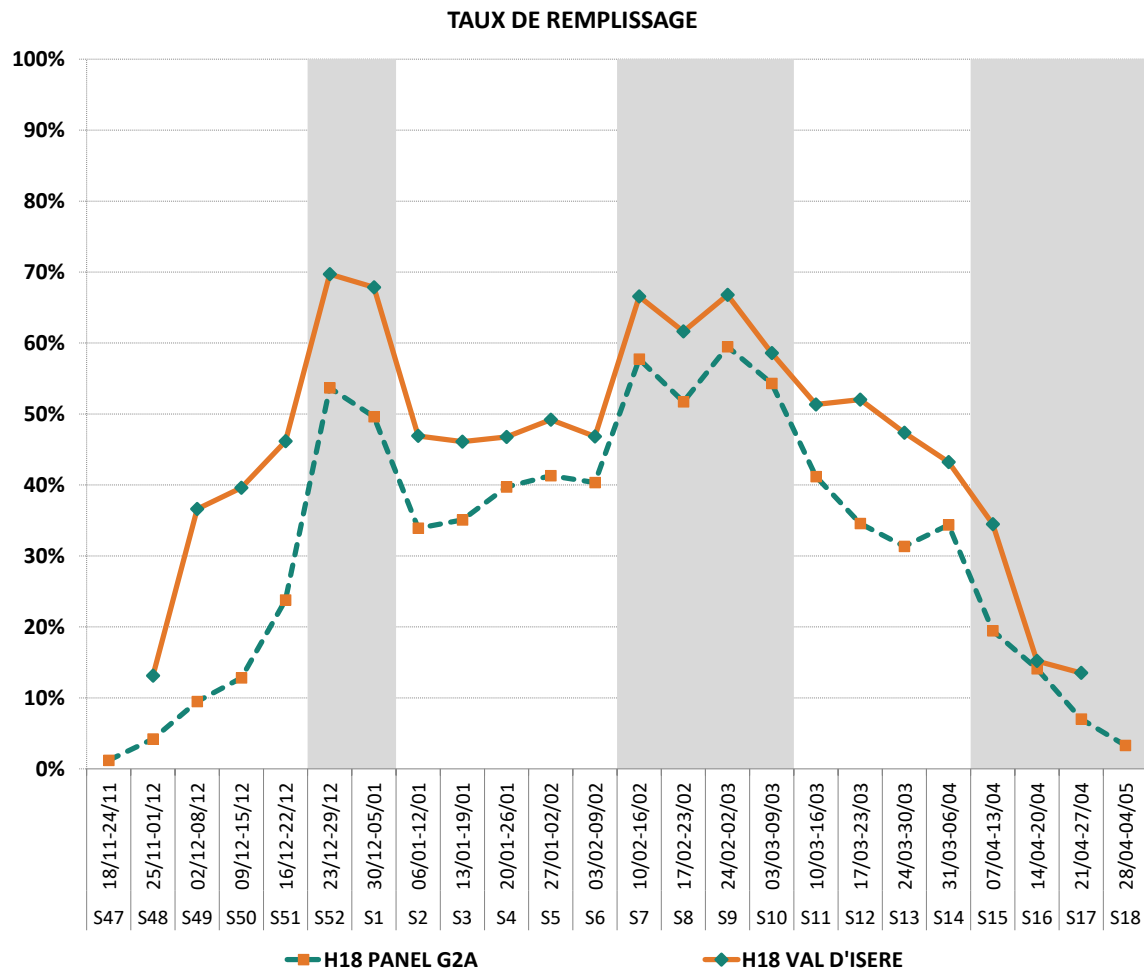
PANEL G2A = AVORIAZ, FLAINE, LA PLAGNE, LES ARCS, LES DEUX ALPES, LES MENUIRES, MONTGENEVRE,

PEISEY-VALLANDRY, SERRE CHEVALIER, TIGNES, VAL D'ISERE, VALLEE DE MERIBEL, VAL THORENS

H18 PANEL G2A	H18 VAL D'ISERE	Poids de la station dans le PANEL
----------------------	------------------------	--

Nb LITS Chauds + Tièdes 261 301 14 236 5%

TAUX DE REMPLISSAGE				
N° sem.	date	H18 PANEL G2A	H18 VAL D'ISERE	Ecart en pts
S47	18/11-24/11	1%		
S48	25/11-01/12	4%	13%	8,9
S49	02/12-08/12	9%	37%	27,1
S50	09/12-15/12	13%	40%	26,8
S51	16/12-22/12	24%	46%	22,4
S52	23/12-29/12	54%	70%	16,0
S1	30/12-05/01	50%	68%	18,2
S2	06/01-12/01	34%	47%	13,0
S3	13/01-19/01	35%	46%	11,0
S4	20/01-26/01	40%	47%	7,0
S5	27/01-02/02	41%	49%	7,9
S6	03/02-09/02	40%	47%	6,5
S7	10/02-16/02	58%	67%	8,8
S8	17/02-23/02	52%	62%	9,9
S9	24/02-02/03	59%	67%	7,3
S10	03/03-09/03	54%	59%	4,3
S11	10/03-16/03	41%	51%	10,2
S12	17/03-23/03	35%	52%	17,5
S13	24/03-30/03	31%	47%	16,0
S14	31/03-06/04	34%	43%	8,9
S15	07/04-13/04	19%	34%	15,0
S16	14/04-20/04	14%	15%	1,1
S17	21/04-27/04	7%	14%	6,5
S18	28/04-04/05	3%		
TOTAL		31,4%	46,3%	14,9
S52 à S15		42,4%	53,5%	11,1



LITS CHAUDS + TIEDES = LITS PROFESSIONNELS + TIEDES PARTICULIERS (C2C)

LITS CHAUDS = Résidences de tourisme + Hôtels + Clubs + Villages Vacances & TO + Agences immobilières + Campings

LITS TIEDES PARTICULIERS = Gîtes + Loueurs particuliers + C2C

N° sem.	date	TAUX DE REMPLISSAGE		
		H18 VAL D'ISERE	H18 TIGNES	H18 VAL THORENS
S47	18/11-24/11			15%
S48	25/11-01/12	13%	11%	23%
S49	02/12-08/12	37%	35%	32%
S50	09/12-15/12	40%	27%	35%
S51	16/12-22/12	46%	31%	44%
S52	23/12-29/12	70%	61%	62%
S1	30/12-05/01	68%	57%	60%
S2	06/01-12/01	47%	32%	49%
S3	13/01-19/01	46%	36%	43%
S4	20/01-26/01	47%	41%	49%
S5	27/01-02/02	49%	45%	50%
S6	03/02-09/02	47%	38%	47%
S7	10/02-16/02	67%	59%	66%
S8	17/02-23/02	62%	47%	51%
S9	24/02-02/03	67%	54%	62%
S10	03/03-09/03	59%	47%	57%
S11	10/03-16/03	51%	38%	46%
S12	17/03-23/03	52%	35%	43%
S13	24/03-30/03	47%	36%	40%
S14	31/03-06/04	43%	42%	41%
S15	07/04-13/04	34%	26%	28%
S16	14/04-20/04	15%	19%	27%
S17	21/04-27/04	14%	16%	24%
S18	28/04-04/05		9%	31%
TOTAL		46,3%	36,5%	42,7%
S52 à S15		53,5%	43,3%	49,6%

