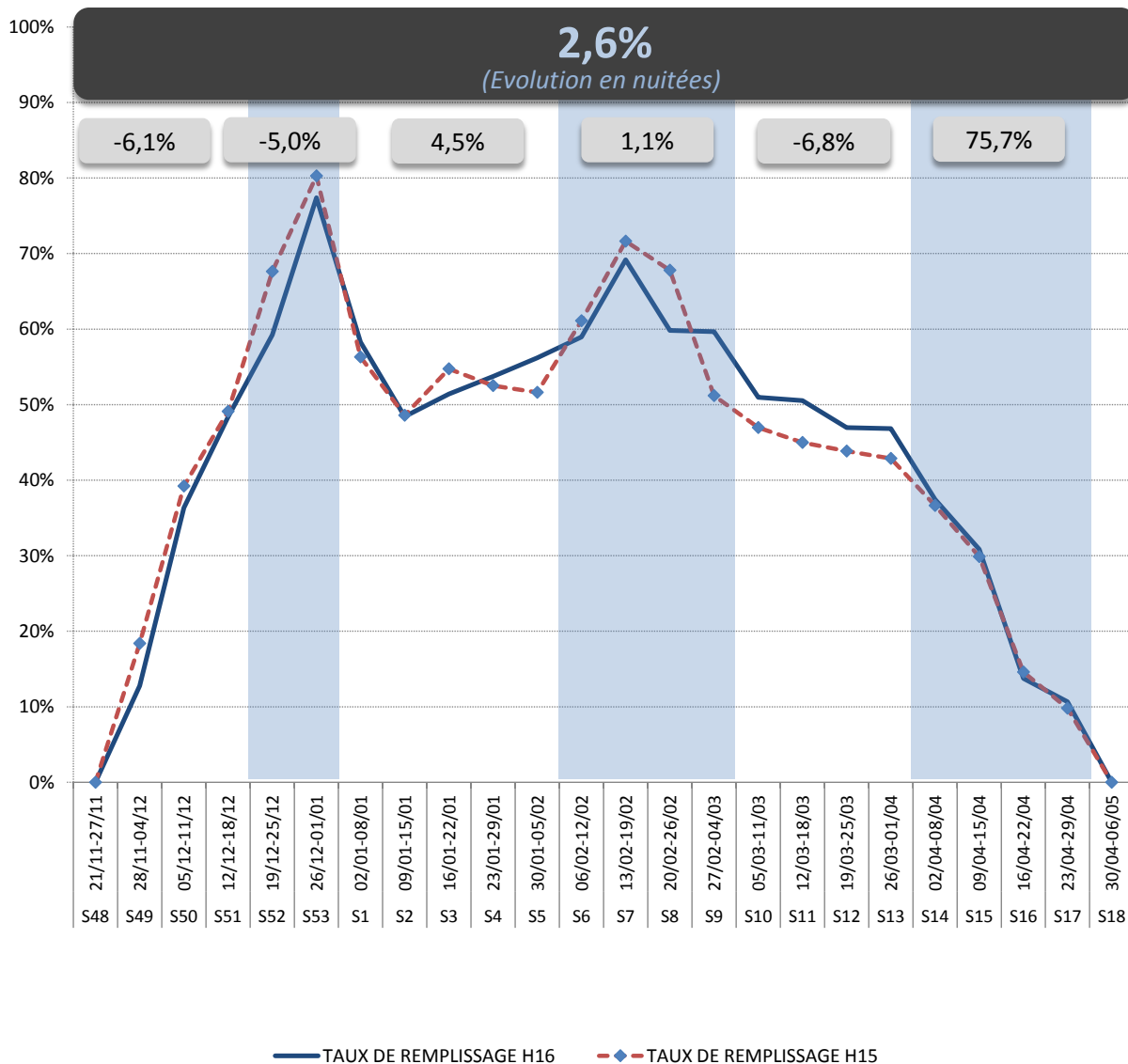


**LITS CHAUDS + TIEDES**



En matière de réservations acquises à date par les lits chauds et tièdes, Val d'Isère enregistre une hausse d'activité de +2,6%.

Entre les 2 états de réservations du 01/12 et du 10/01, l'avance acquise au 01/12 a légèrement diminué (+2,9% au 01/12 vs +2.6% au 10/01).

Les vacances de fin d'année ont accusé un retard de -5%, creusé sur Noël (-9,9%) malgré la progression sur la semaine du Nouvel an (-0,9% au 10/01 vs -4% au 01/12)

La période d'intervacances de janvier conserve une bonne avance (+4,5%) par rapport à celle enregistrée au 01/12 (+5,1%).

L'avance sur les vacances d'hiver s'affaiblit mais reste positive (+2,8% au 01/12 vs +1,1% au 10/01).

La période d'intervacances de mars reste stable mais en retard d'environ 7% à date (en lien avec l'évolution du calendrier).

**EVOLUTIONS NUITÉES & LITS PAR TYPE D'HEBERGEMENT (en %)**

