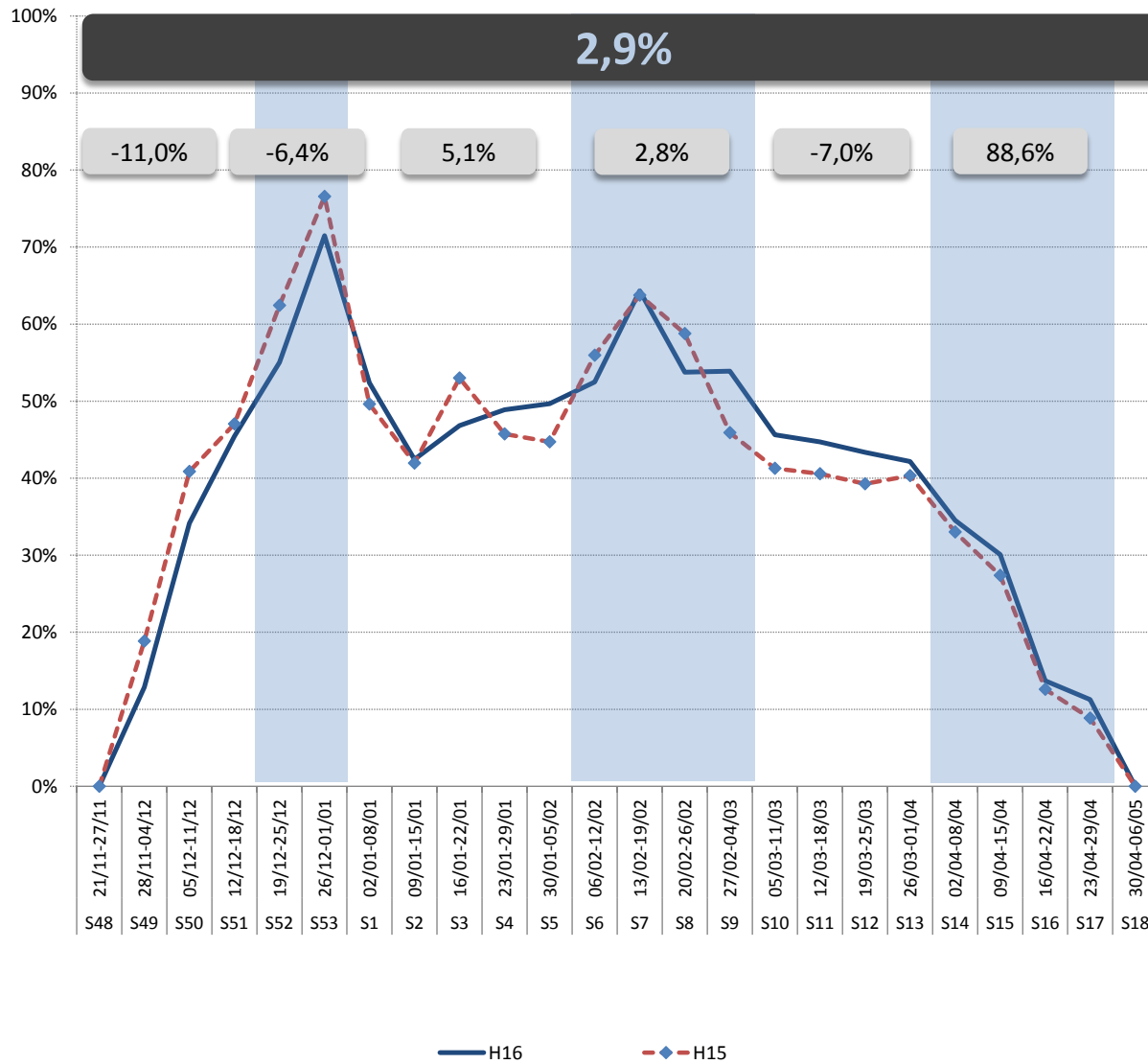


TAUX DE REMPLISSAGE : LITS CHAUDS + TIEDES



En matière de réservations acquises à date par les lits chauds et tièdes, Val d'Isère enregistre une hausse d'activité de +2,9%.

Entre les 2 états de réservations du 15/11 et du 01/12, l'avance acquise au 15/11 s'est maintenue (+3.1% au 15/11 versus +2.9% au 01/12).

Les 2 semaines de Noël et nouvel an n'ont pas beaucoup bougé sur les 15 derniers jours et sont toujours en retard.

La période d'intervacances de janvier conserve globalement la même avance (+5,1%) que celle enregistrée au 15/11.

L'avance sur les vacances d'hiver semble désormais solide (+3.1% au 15/11 versus +2.8% au 01/12).

La période d'intervacances de mars reste en retard de 7% à date, ce retard s'est légèrement accentué mais il est « normal » en lien avec l'évolution du calendrier.

EVOLUTIONS NUTEES & LITS PAR TYPE D'HEBERGEMENT (en %)

