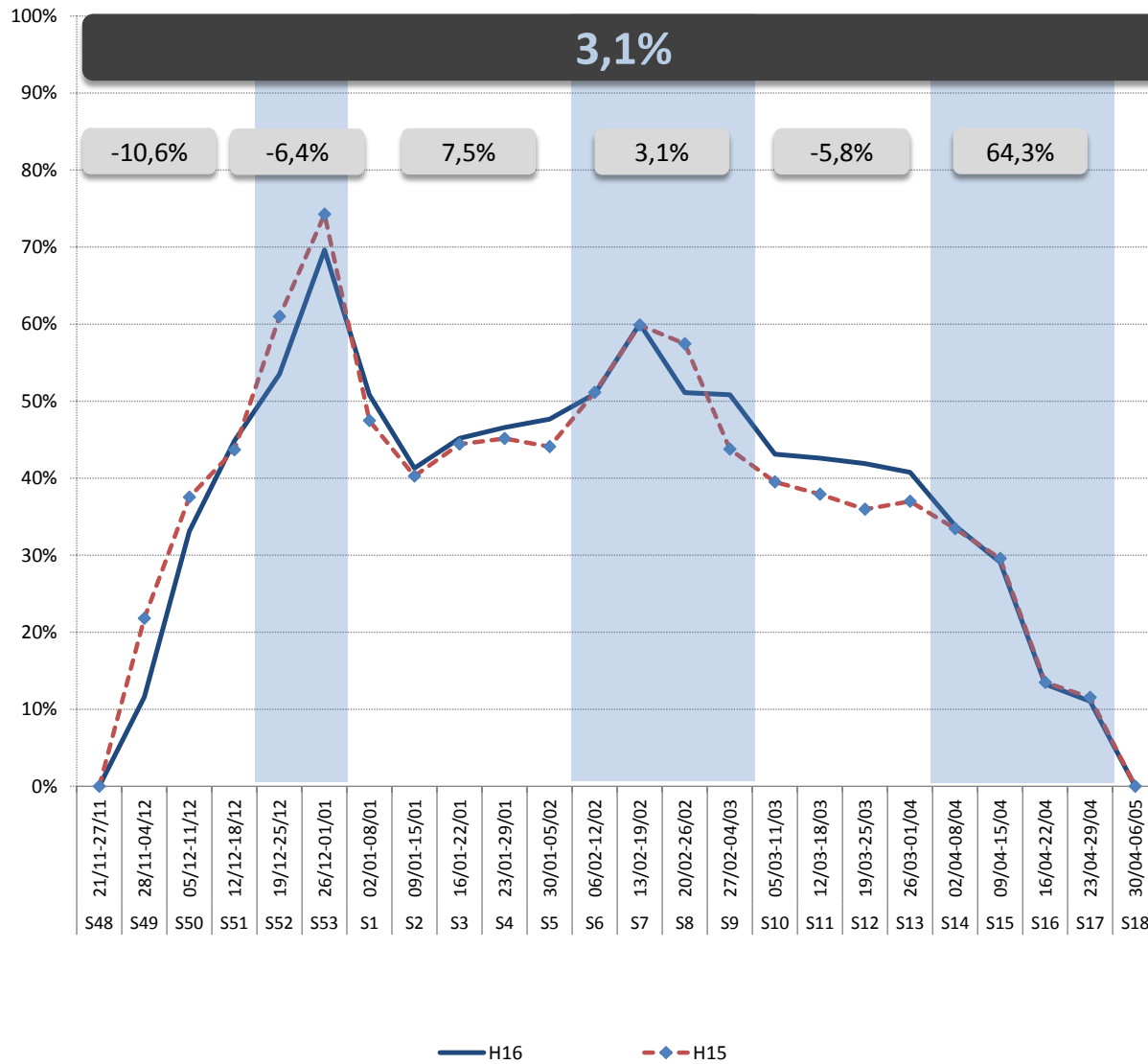


**TAUX DE REMPLISSAGE : LITS CHAUDS + TIEDES**



En matière de réservations acquises à date par les lits chauds et tièdes, **Val d'Isère enregistre une hausse d'activité de 3,1%**.  
Seules 3 semaines de la saison sont en retard de réservations dont les 2 semaines des fêtes de fin d'année (-10% sur Noël et -4% sur jour de l'an) soit l'équivalent de 9 000 nuitées de retard. La 3<sup>e</sup> semaine au retard prononcée est la semaine 8 (20-27/02/2016), la plus poussive, toutes destinations confondues, à date.  
Les performances sur l'intervacances de janvier sont intéressantes, toutes les semaines progressent y compris la première (2-9 janvier).  
Les vacances d'hiver sont également en avance en matière de réservations acquises à date (+3,1%).  
La semaine qui comprend le week-end pascal (26/03-02/04) est en progression vers l'an dernier.  
L'intervacances de mars comprend cette saison 4 semaines contre 5 l'an dernier. Les performances acquises à date sur chacune des semaines de cette période (+12 à +20%) sont en retrait vers le marché des stations même si la semaine 12, impactée par Altiglis possède déjà des scores intéressants de remplissage.

**EVOLUTIONS NITEES & LITS PAR TYPE D'HEBERGEMENT (en %)**

