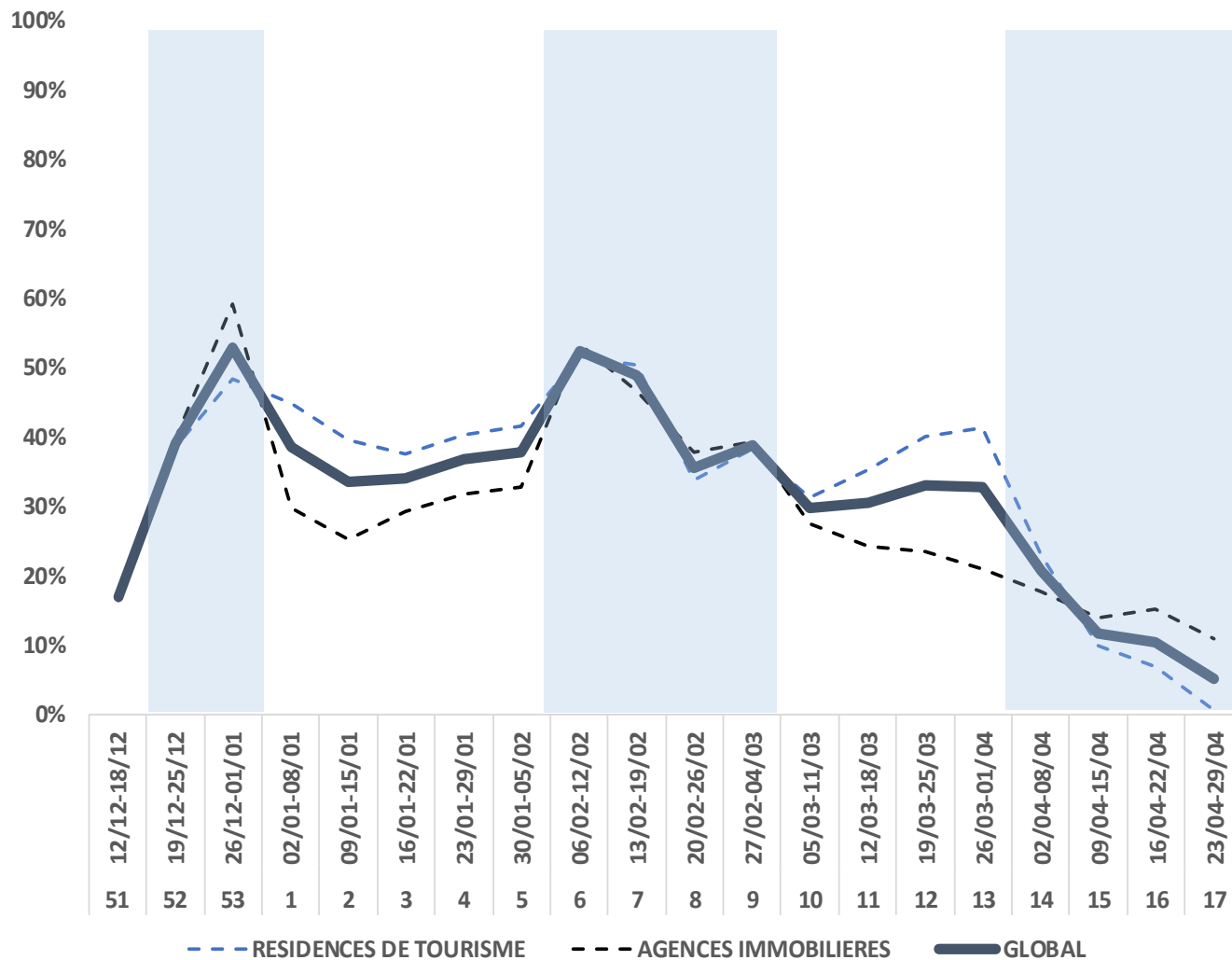


1^{ère} TENDANCES DE RESERVATIONS DE LA SAISON 2015/16

Données prévisionnelles au 15 octobre 2015
G2A Consulting



FREQUENTATION PREVISIONNELLE DU SECTEUR LOCATIF
TAUX D'OCCUPATION MOYEN PREVISIONNEL



Les 1^{ère} tendances de la saison 2015/16

La semaine du jour de l'an s'annonce, à date, la plus forte.

La 1^{ère} semaine des vacances d'hiver, accueillant la zone B et la clientèle belge, est à date la plus forte (en lien avec les niveaux d'intermédiation notamment).

Plus forte, à ce jour, que la 2^{ème} semaine des clientèles anglaises et des zones françaises A + B. La tendance sur ces 2 premières semaines des vacances d'hiver risque d'évoluer.

A contrario, la dernière semaine de mars, accueillant la 2^{nde} vague d'anglais est assez prononcée.

A ce stade, les semaines qui appellent à la vigilance sont :

- La semaine de Noël
- La 3^{ème} semaine des vacances d'hiver (zones A+C avec les néerlandais).
- La semaine suivant les vacances d'hiver.

Panel

- 65 000 lits dont 50% agences immobilières et 50% résidences de tourisme.
- Stations partenaires G2A : Alpes du sud et Alpes du Nord.